



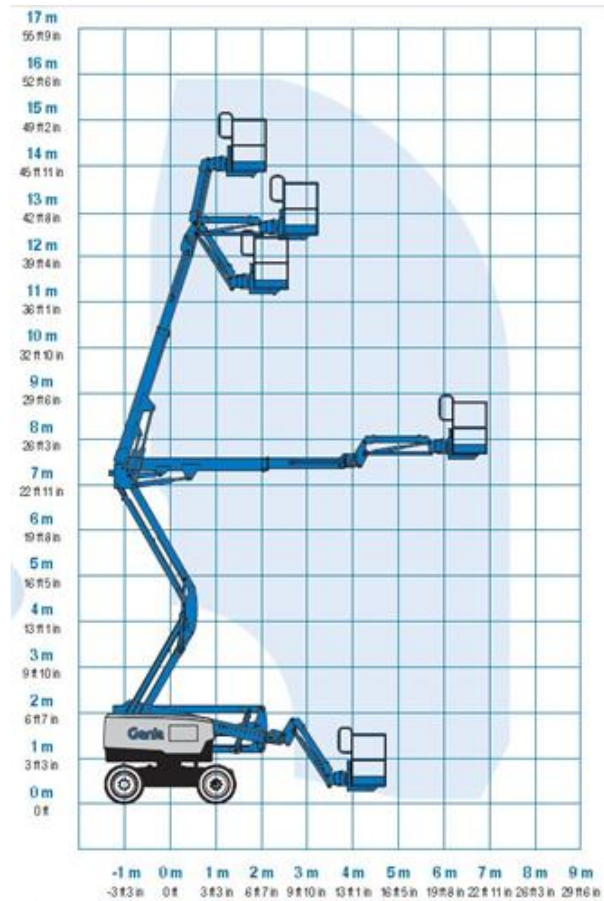
Technische Spezifikationen

Typ	Z45FE
Hersteller	Genie
Arbeitshöhe (m)	15,92
Tragfähigkeit (kg)	300
Personenzahl zul.	2
Länge Transport (mm)	5870
Breite Transport (mm)	2290
Höhe Transport (mm)	2290
Transportgewicht (kg)	6577
Standhöhe (m)	13,92
Reichweite max. (m)	6,94
Plattformgröße (mm x mm)	1830 x 760
Drehbereich (°)	355
Steigfähigkeit (%)	45
Bodenfreiheit (mm)	330
Antrieb	Hybrid
Abgasstufe	Stufe V
in voller Höhe verfahrbar	ja
Einsatzbereich	Innen/Aussenbereich
Bemerkung	innen und aussen einsetzbar
ecoRent	ja
Art.-Nr.	PAGTM-Z45FE

Pluspunkte

- + flexibel einsetzbar
- + geringer Kraftstoffverbrauch
- + Umfangreiches Sicherheitspaket
- + nicht markierende Reifen
- + Tiefenentladungsschutz
- + Wahlweise Batterie oder Hybridantrieb
- + Wartungsfreie AGM Batterien
- + Allradantrieb
- + Hocheffiziente Hydraulik-Pumpeneinheit

Gelenk-Teleskopbühne ZGT16.07HY



Passendes Zubehör:

Kettensägenhalter m. Anbauadapter

Alternative Produkte:

Gelenk-Teleskopbühne ZGT17.09A von NiftyLift

Gelenk-Teleskopbühne ZGT17.09A von NiftyLift

Gelenk-Teleskopbühne ZGT17.09A von NiftyLift

Der direkte Weg zur Miete:

0800-1805 8888 (kostenfrei anrufen)

Der direkte Weg zum ausgewählten Produkt:

<https://www.zeppelin-rental.de/miete/artikel/PAGTM-Z45FE>

Der direkte Weg zu Zeppelin Rental:

Visit us on Facebook:

www.facebook.com/ZeppelinRental

